

# Technická specifikace

Nabídka č.: Z88321/1

Akce: **ZŠ Blansko , Nad Čertovkou**

Vypracoval:

**ATREA s.r.o.**  
Václav Hanuš  
Československé armády 5242/32  
466 05 Jablonec nad Nisou  
ČR

tel.: (+420) 770 154 386  
email: [vaclav.hanus@atrea.cz](mailto:vaclav.hanus@atrea.cz)  
IČ: 63144476  
DIČ: CZ63144476

Hrubý nástřel .

# Parametry místnosti

strana 2 / 11

**Nabídka č.: Z88321/1**  
**Akce: ZŠ Blansko , Nad Čertovkou**  
**Pozice:Varna**

Parametry		
Rozměry	m	10,0 x 8,0
Výška	m	2,4
Druh provozu		
Počet denních porcí	ks	
Faktor současnosti	-	0,65
Počet spotřebičů celkem	ks	6
Celkové množství přiváděného vzduchu	m3/h	10429
Celkové množství odváděného vzduchu	m3/h	10429
Výměna vzduchu	1/h	54

# Souhrnný výpočet větrání kuchyně dle VDI 2052 (04/2017) odsávání stropem

strana 3 / 11

Nabídka č.: Z88321/1  
Akce: ZŠ Blansko , Nad Čertovkou  
Pozice: Větrací strop

## Větrací strop Velkoplošná digestoř

Výpočet termických proudů													
Označení	Počet	Rozměry spotřebiče / varného centra (mm)	Výška horní hrany (mm)	Instal. příkon (kW)	Max.předání citelného tepla (W)	Předání vlhkosti (g/h)	Konvekční tepelné zatížení (W)	Faktor současnosti (-)	Redukční polohový faktor (-)	Termický proud (m3/h)	Teplotní bilance (m3/h)	Vlhkostní bilance (m3/h)	Myčky odsávané množství vzduchu (m3/h)
<b>Varné centrum 1</b>	1	6000 x 2300	900		49512	79284	24756	0,65	1,00	9481	10539	7158	0
406 - Varný kotel - elektrický	1	600 x 900		36,50	1278	10731	639						
401 - Sporák - plynový	1	900 x 900		28,00	7000	4116	3500						
408 - Multifunkční pánev	1	1000 x 900		41,00	18450	24108	9225						
411 - Multifunkční pánev	1	1000 x 900		27,00	12150	15876	6075						
453,454 - Konvektomat - plynový	2	900 x 800		74,40	9672	16368	4836						
403 - Varný kotel - elektrický	1	600 x 900		27,50	963	8085	481						
Přirážkový faktor: 1,10, odsávací výška: 2400mm													

Souhrn					
Varné centrum		Termický proud	Myčky	Vlhkostní bilance	Kontrola plynových spotřebičů
		(m3/h)	(m3/h)	(m3/h)	(m3/h)
Varné centrum 1		9481	0	7158	25
		9481			
<b>Korekce přirážkovým faktorem A= 1,10</b>		<b>10429</b>	<b>0</b>	7158	25

Doporučený výkon odsávání	
Doporučený výkon odsávání dle VDI 2052 (04/2017)	10429 m3/h

# Parametry místnosti

strana 4 / 11

**Nabídka č.: Z88321/1**  
**Akce: ZŠ Blansko , Nad Čertovkou**  
**Pozice: Mytí prov. nádobí**

Parametry		
Rozměry	m	4,2 x 3,0
Výška	m	3,2
Druh provozu		
Počet denních porcí	ks	
Faktor současnosti	-	1,00
Počet spotřebičů celkem	ks	1
Celkové množství přiváděného vzduchu	m3/h	1100
Celkové množství odváděného vzduchu	m3/h	1100
Výměna vzduchu	1/h	27

Digestoře								
Název varného centra	Odsávací digestoř	Rozměry digestoře	Výška osazení	Celkové množství přiváděného vzduchu		Celkové množství odsávaného vzduchu		Počet odlučovačů
				přes digestoř (m3/h)	potrubím (m3/h)	přes digestoř (m3/h)	potrubím (m3/h)	
Varné centrum 2	Digestoř - Digestoř	1900 x 1550 x 435	2100	0	1100	1000	100	-
Celkové množství vzduchu				1100		1100		

# Technický popis

strana 5 / 11

Nabídka č.: Z88321/1  
Akce: ZŠ Blansko , Nad Čertovkou  
Pozice: Digestoř

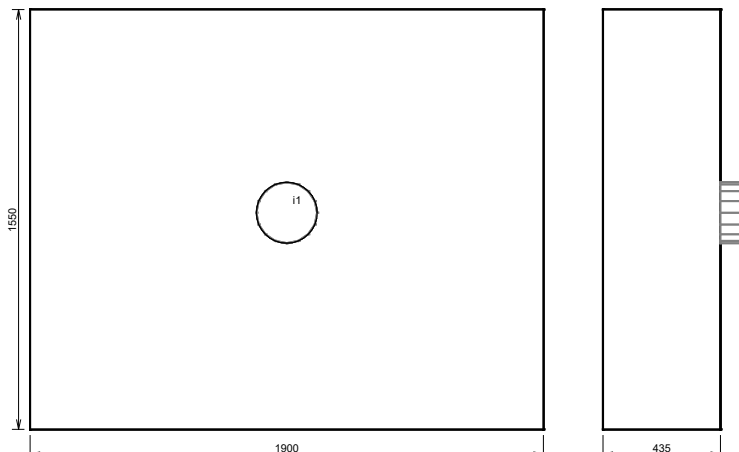
Digestoř **Digestoř 1900 x 1550** Specifikace: Digestoř 1900 x 1550

## Typ digestoře

- Celonerezový zákryt bez tukových filtrů
- provedení dle EN 16 282 (04/2018)

Provedení:

Hmotnost: cca 106 kg



hrdlo	druh	rozměr	příslušenství
i1	i1 - odváděný vzduch	Ø 225 mm	

Průtok vzduchu		přívod	odvod	Tlaková ztráta		přívod	odvod
Přes digestoř	m3/h	0	1000	Celková tlaková ztráta	Pa		25
Přímo z / do potrubí	m3/h	1100	100				
Celkem	m3/h	1100	1100				

Výpočet průtoku vzduchu je proveden podle normy EN 16 282 (04/2018).

Přívodní vyústky	přívod	Tukové filtry	odvod
nejsou osazeny		nejsou osazeny	

## Regulace

Digestoř není vybavena regulací od výrobce digestoře.

Osvětlení	Připojovací hrdla	Průřezová rychlost
není osazeno	Odvodní hrdlo m/s	7,0

Instalované spotřebiče	Typ, výrobce	Způsob odsávání	Příkon (kW)	Počet (ks)	Příkon celkový (kW)	Citelné teplo (W)	Vlhkost (g/h)	Odsávání (m3/h)
753 - Myčka		H	1,70	1	1,70			1000

Způsob odsávání: H - pod digestoři, D - z prostoru přímo do potrubí

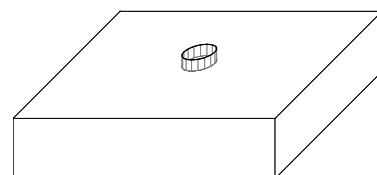
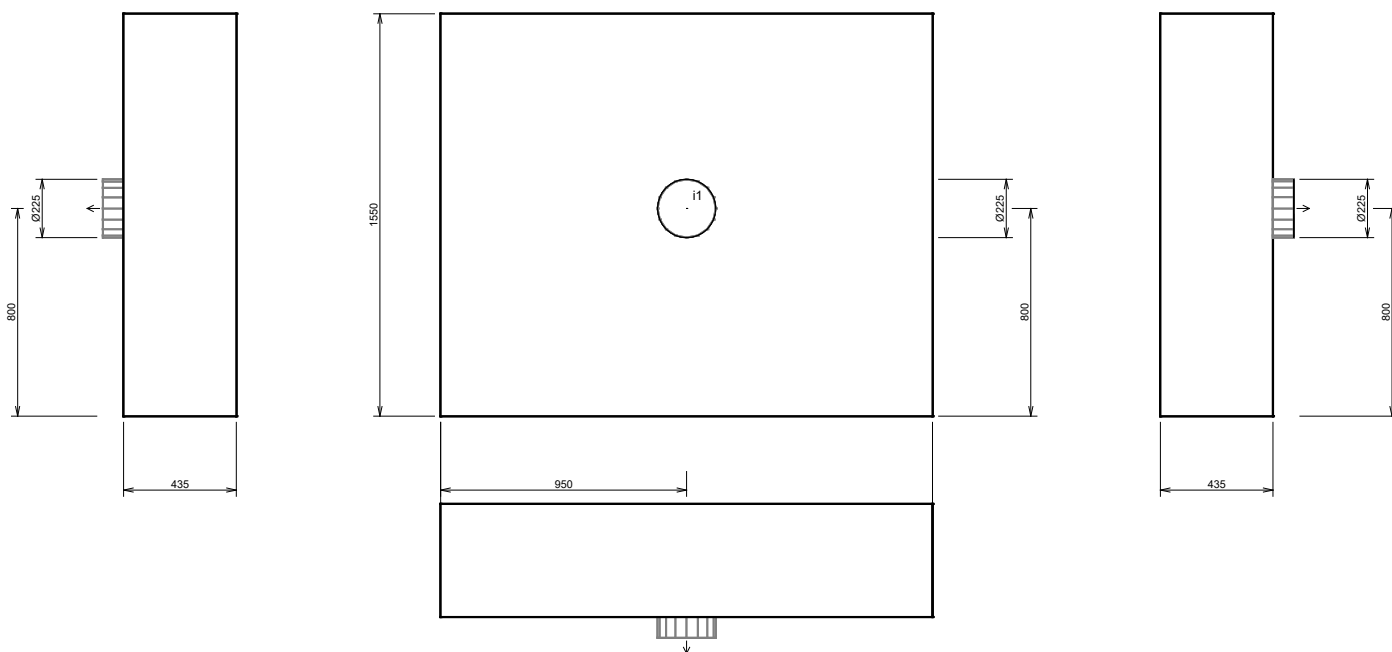
# Rozměrový nákres

strana 6 / 11

Nabídka č.: Z88321/1  
Akce: ZŠ Blansko , Nad Čertovkou  
Pozice: Digestoř

Digestoř **Digestoř 1900 x 1550** Specifikace: Digestoř 1900 x 1550

Hmotnost: cca **106 kg**



hrdlo	druh	rozměr	příslušenství
i1	i1 - odváděný vzduch	Ø 225 mm	

# Parametry místnosti

strana 7 / 11

**Nabídka č.: Z88321/1**  
**Akce: ZŠ Blansko , Nad Čertovkou**  
**Pozice: Mytí stol. nádobí**

Parametry		
Rozměry	m	3,8 x 3,7
Výška	m	3,2
Druh provozu		
Počet denních porcí	ks	
Faktor současnosti	-	1,00
Počet spotřebičů celkem	ks	2
Celkové množství přiváděného vzduchu	m3/h	3300
Celkové množství odváděného vzduchu	m3/h	3300
Výměna vzduchu	1/h	73

Digestoře								
Název varného centra	Odsávací digestoř	Rozměry digestoře	Výška osazení	Celkové množství přiváděného vzduchu		Celkové množství odsávaného vzduchu		Počet odlučovačů
				přes digestoř (m3/h)	potrubím (m3/h)	přes digestoř (m3/h)	potrubím (m3/h)	
Varné centrum 3 - Vstup	Digestoř - Digestoř	1500 x 1050 x 435	2100	0	1650	1500	150	-
Varné centrum 3 - Výstup	Digestoř - Digestoř	1500 x 1050 x 435	2100	0	1650	1500	150	-
Celkové množství vzduchu				3300		3300		

# Technický popis

strana 8 / 11

Nabídka č.: Z88321/1  
Akce: ZŠ Blansko , Nad Čertovkou  
Pozice: Digestoř

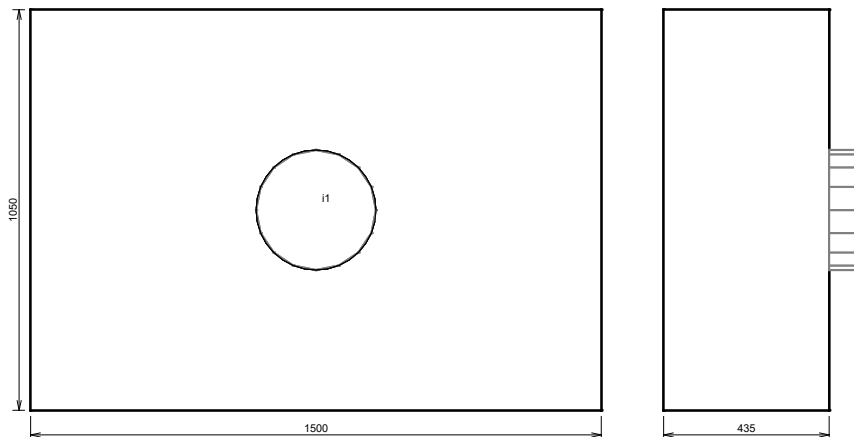
Digestoř **Digestoř 1500 x 1050** Specifikace: Digestoř 1500 x 1050

## Typ digestoře

- Celonerezový zákryt bez tukových filtrů
- provedení dle EN 16 282 (04/2018)

Provedení:

Hmotnost: cca 55 kg



hrdlo	druh	rozměr	příslušenství
i1	i1 - odváděný vzduch	Ø 315 mm	

Průtok vzduchu		přívod	odvod	Tlaková ztráta		přívod	odvod
Přes digestoř	m3/h	0	1500	Celková tlaková ztráta	Pa		38
Přímo z / do potrubí	m3/h	1650	150				
Celkem	m3/h	1650	1650				

Výpočet průtoku vzduchu je proveden podle normy EN 16 282 (04/2018).

Přívodní vyústky	přívod	Tukové filtry	odvod
nejsou osazeny		nejsou osazeny	

## Regulace

Digestoř není vybavena regulací od výrobce digestoře.

Osvětlení	Připojovací hrdla	Průřezová rychlost
není osazeno	Odvodní hrdlo m/s	5,3

Instalované spotřebiče	Typ, výrobce	Způsob odsávání	Příkon (kW)	Počet (ks)	Příkon celkový (kW)	Citelné teplo (W)	Vlhkost (g/h)	Odsávání (m3/h)
706 - Myčka		H	1,70	1	1,70			1500

Způsob odsávání: H - pod digestoří, D - z prostoru přímo do potrubí



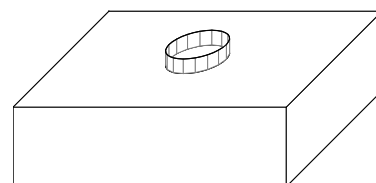
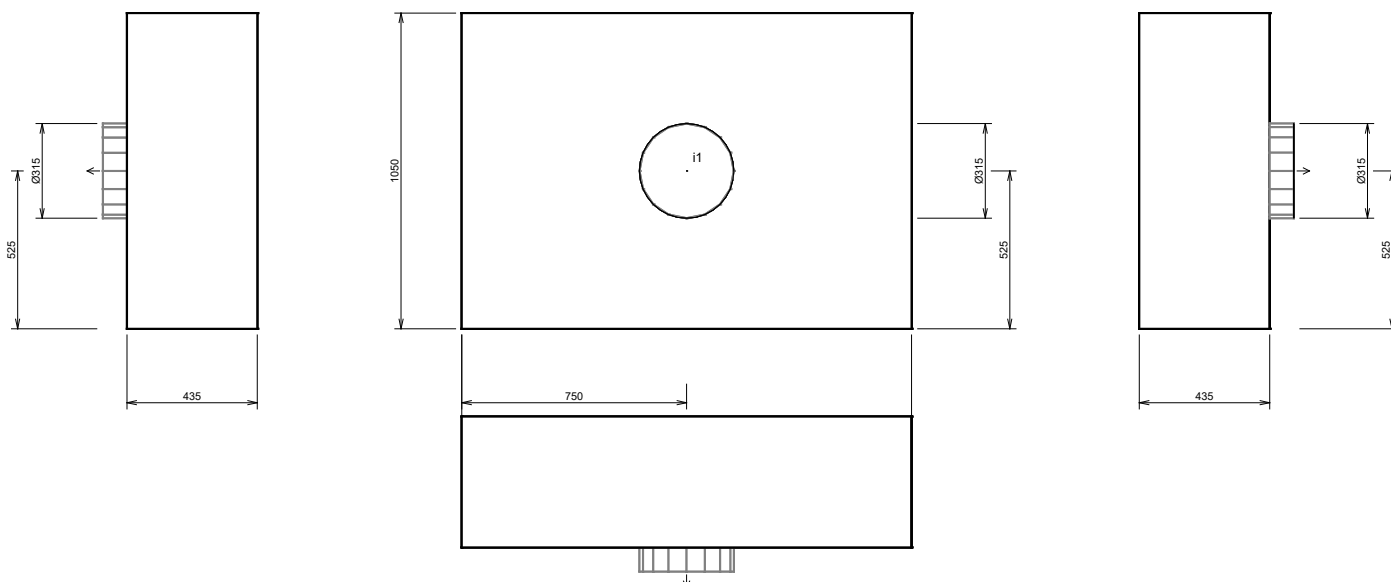
# Rozměrový nákres

strana 9 / 11

Nabídka č.: Z88321/1  
Akce: ZŠ Blansko , Nad Čertovkou  
Pozice: Digestoř

Digestoř **Digestoř 1500 x 1050** Specifikace: Digestoř 1500 x 1050

Hmotnost: cca 55 kg



hrdlo	druh	rozměr	příslušenství
i1	i1 - odváděný vzduch	Ø 315 mm	

# Technický popis

strana 10 / 11

Nabídka č.: Z88321/1  
Akce: ZŠ Blansko , Nad Čertovkou  
Pozice: Digestoř

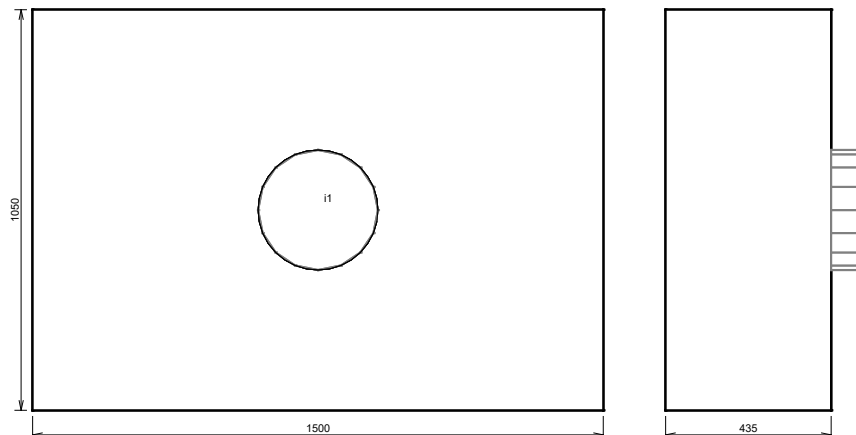
Digestoř **Digestoř 1500 x 1050** Specifikace: Digestoř 1500 x 1050

## Typ digestoře

- Celonerezový zákryt bez tukových filtrů
- provedení dle EN 16 282 (04/2018)

Provedení:

Hmotnost: cca 55 kg



hrdlo	druh	rozměr	příslušenství
i1	i1 - odváděný vzduch	Ø 315 mm	

Průtok vzduchu		přívod	odvod	Tlaková ztráta		přívod	odvod
Přes digestoř	m3/h	0	1500	Celková tlaková ztráta	Pa		38
Přímo z / do potrubí	m3/h	1650	150				
Celkem	m3/h	1650	1650				

Výpočet průtoku vzduchu je proveden podle normy EN 16 282 (04/2018).

Přívodní vyústky	přívod	Tukové filtry	odvod
nejsou osazeny		nejsou osazeny	

## Regulace

Digestoř není vybavena regulací od výrobce digestoře.

Osvětlení	Připojovací hrdla	Průřezová rychlost
není osazeno	Odvodní hrdlo m/s	5,3

Instalované spotřebiče	Typ, výrobce	Způsob odsávání	Příkon (kW)	Počet (ks)	Příkon celkový (kW)	Citelné teplo (W)	Vlhkost (g/h)	Odsávání (m3/h)
707 - Myčka		H	1,70	1	1,70			1500

Způsob odsávání: H - pod digestoří, D - z prostoru přímo do potrubí

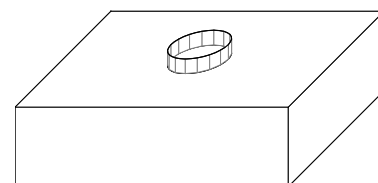
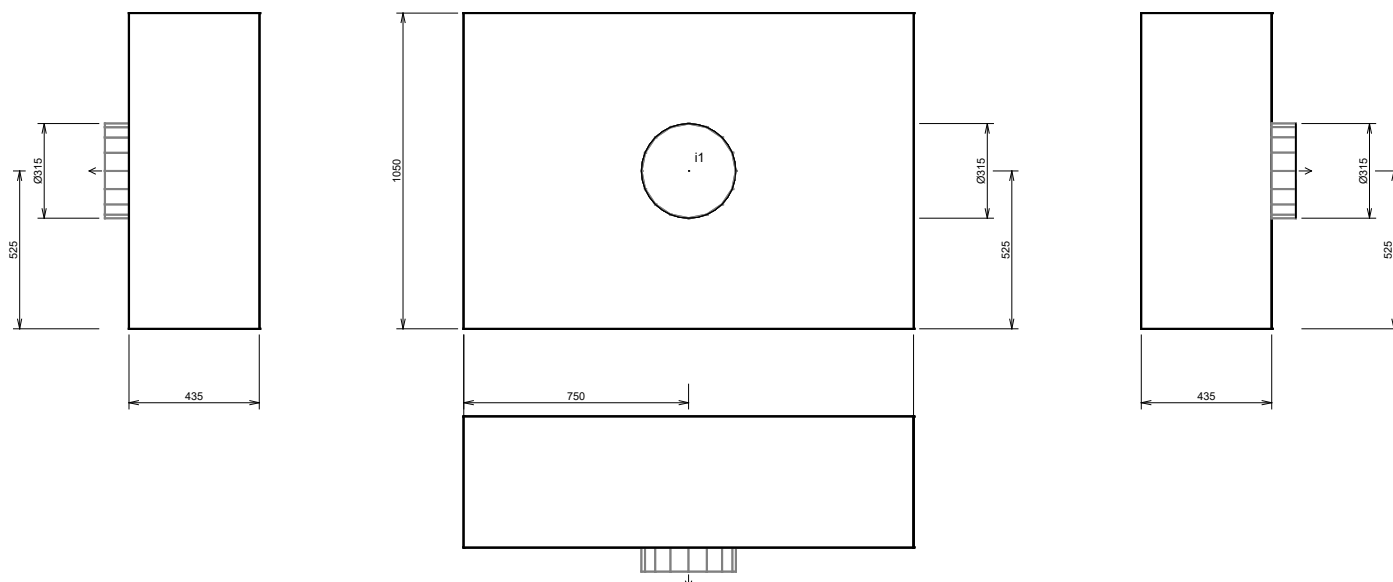
# Rozměrový nákres

strana 11 / 11

Nabídka č.: Z88321/1  
Akce: ZŠ Blansko , Nad Čertovkou  
Pozice: Digestoř

Digestoř **Digestoř 1500 x 1050** Specifikace: Digestoř 1500 x 1050

Hmotnost: cca 55 kg



hrdlo	druh	rozměr	příslušenství
i1	i1 - odváděný vzduch	Ø 315 mm	